

Painéis Ripados Madeira sustentável WPC



Wallboard®



Painéis Ripados WPC

Madeira sustentável **Wallboard**



- Fácil Limpeza
- Resistente Água e umidade
- Livre de pragas e insetos
- Fácil Instalação e menor tempo
- Forte Apelo Visual
- Altamente resistente
- Resistente a intempéries
- Não propaga fogo
- Boa estabilidade
- Vários estilos e cores



RESISTENTE ÁGUA
E UMIDADE



FÁCIL LIMPEZA



NÃO PROPAGA FOGO



RESISTENTE



FÁCIL INSTALAÇÃO

Sustentável Ultra-Realista

A madeira ripada sustentável está sendo cada vez mais utilizada na decoração, em áreas internas, residenciais ou comerciais. Agora imagine isso tudo feito com Madeira Plástica, um material que tem duração de muito anos com zero manutenção.



Sobre

Painel Ripado WPC da Wallboard

O painel ripado WPC (Wood Plastic Composite) da **Wallboard** é um revestimento utilizado em ambientes internos para criar um visual moderno e sofisticado. O WPC é um material composto por uma mistura de fibras de madeira e plástico, o que confere ao painel uma série de vantagens em relação a outros materiais.

Uma das principais vantagens do painel ripado WPC é a sua durabilidade. Por ser composto por uma mistura de madeira e plástico, ele possui uma resistência superior a rachaduras, deformações e apodrecimento, tornando-o uma escolha ideal para áreas com alta umidade ou exposição à água, como banheiros e cozinhas.

Além disso, o painel ripado WPC da Wallboard é resistente a manchas e fácil de limpar, o que o torna uma opção prática para ambientes internos. Ele também possui uma boa resistência ao desgaste, garantindo que o revestimento se mantenha bonito e em bom estado por um longo período de

O design ripado do painel proporciona um efeito visual elegante e contemporâneo ao ambiente. Os painéis podem ser instalados na vertical ou na horizontal, permitindo diferentes estilos de decoração. Eles também estão disponíveis em uma variedade de cores e acabamentos, possibilitando combinações personalizadas de acordo com o gosto e o estilo do ambiente.



Outra vantagem do painel ripado WPC é a sua facilidade de instalação. Eles podem ser fixados diretamente na parede, seja através de parafusos ou de um sistema de encaixe, simplificando o processo e reduzindo o tempo de instalação.



Composição do Ripado

Madeira Plástica



Além de dar o devido destaque com sua beleza e sofisticação, a Madeira Plástica oferece uma alta durabilidade e resistência.

O que faz dele o material ideal para seu projeto, não necessitando de constantes manutenções como a madeira natural ou MDF. Não sofre ataques de insetos ou Mofo, também não deteriora por conta da umidade ou água.

Com forte apelo visual, e ultra-realista imitando perfeitamente as várias texturas de madeira (Jatobá, Ipê, Imbuia, Cedro, etc), sem a necessidade de cuidados especiais como na madeira natural ou MDF. Sem necessidade de lixar, envernizar e aplicar substâncias para não sofrer com ataques de fungos e cupins.



À prova d'água



resistência a cupins



resistência a impacto



ecológico



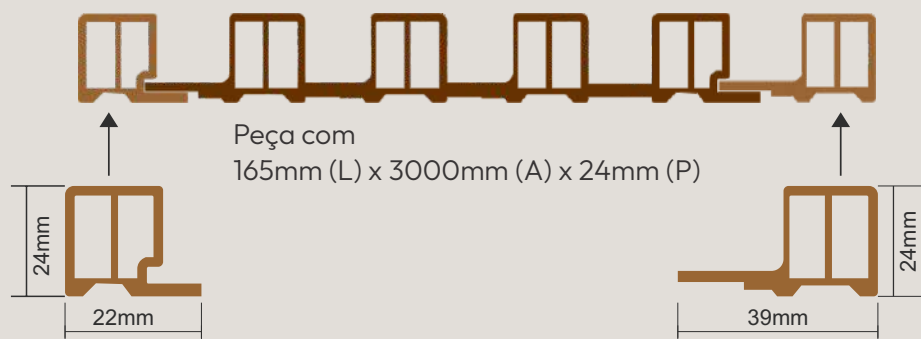
resistência a arranhões



baixa manutenção



anti-mofo



Instruções de instalação

Painel Ripado WPC da Wallboard

A instalação de um painel ripado de WPC Wallboard na parede utilizando cola PU pode ser feita seguindo alguns passos simples. No entanto, é importante ressaltar que este é apenas um guia geral, e é sempre recomendado seguir as instruções do fabricante do painel e da cola PU específica que você está utilizando.

Aqui está um exemplo de um manual básico:

Materiais necessários:

- Painel ripado de WPC Wallboard
- Cola PU adequada para colagem de WPC (verifique as recomendações do fabricante)
- Fita métrica
- Nível de bolha
- Lápis
- Rolo de pintura ou espátula
- Serra circular ou Tico-tico
- Estilete
- Régua
- Parafusadeira (se necessário)



Ao instalar painéis ripados de WPC, é crucial priorizar a segurança. Aqui estão algumas medidas de segurança a serem consideradas:

1. Use EPIs: Utilize equipamentos de proteção individual, como óculos de segurança, luvas e calçados adequados, para proteger-se contra lesões durante a instalação.
2. Ferramentas corretas: Utilize as ferramentas apropriadas para cada etapa da instalação, garantindo que estejam em bom estado e adequadas ao trabalho.
3. Verifique a estabilidade: Certifique-se de que a parede ou estrutura de suporte esteja em boas condições e resistente o suficiente para suportar o painel ripado de WPC.
4. Trabalhe em equipe: Peça ajuda a outra pessoa, se necessário, para facilitar a instalação e evitar esforços excessivos ou acidentes.
5. Tome cuidado com ferramentas elétricas: Ao usar ferramentas elétricas, tome precauções adicionais, como desligá-las durante a troca de lâminas e manter um controle firme durante o uso.

Passo a passo

Painel Ripado WPC da Wallboard



Verifique se a superfície da parede está limpa, Meça e marque a altura e largura da área. Certifique-se de nivelar corretamente as marcações.



Caso o painel ripado possua textura que precise de encaixe, verifique se há uma orientação específica para a instalação correta das ripas.



Meça e marque a altura e largura da área onde o painel ripado refilado, utilizando uma fita métrica e um lápis.



Marque a linha de corte nas ripas e, em seguida, segure a serra tico-tico firmemente e siga a marcação, movendo-a suavemente ao longo do traçado para obter um corte preciso.



Passa a lixa suavemente nas bordas cortadas das ripas do painel, fazendo movimentos leves e uniformes. Isso ajudará a remover quaisquer irregularidades, rebarbas ou asperezas deixadas pelo corte.



Antes de aplicar a cola PU no painel ripado de WPC, certifique-se de que a superfície das ripas esteja limpa. Aplique a cola em filetes ou pontos na parte traseira das ripas, garantindo uma cobertura uniforme. Evite aplicar uma camada muito grossa de cola para facilitar a instalação.



Após espalhar a cola, posicione as ripas no local desejado na parede e pressione-as firmemente contra a superfície.



Existem grampos de fixação específicos para painéis ripados de WPC que permitem uma instalação fácil e segura. Esses grampos são projetados para prender as ripas entre si e à parede, proporcionando uma fixação estável.



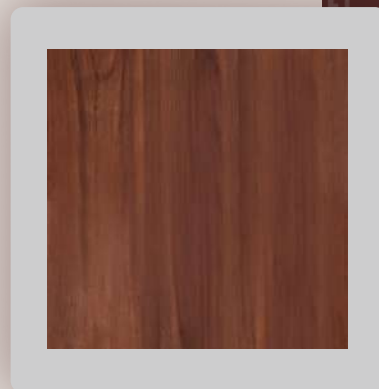
Comece pelo canto inferior da parede e coloque a primeira ripa do painel ripado no local desejado. Verifique se está nivelada e alinhada corretamente.

Ripado WPC

Ipê

A madeira ipê é proveniente de uma árvore tipicamente brasileira. Essas árvores crescem em toda a América Latina e América Central.

Os índios brasileiros já conheciam a qualidade dessa madeira, usando-a para fabricar arcos de caça. Por isso, a madeira ipê também pode ser conhecida ainda hoje como pau d'arco.



Peça com 165mm (L) x 3000mm (A) x 24mm (P)



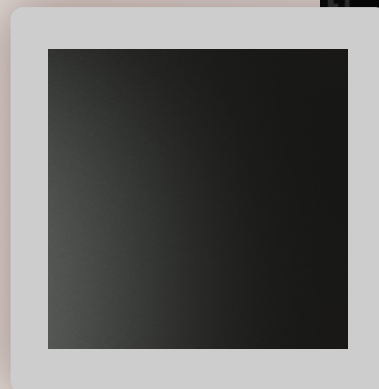
Ripado WPC

Preto

A cor preta, quando utilizada na decoração, simboliza elegância, dignidade, luxo, sofisticação e formalidade.

Funcionam muito bem juntas, mas se a ideia é misturar o preto com cores mais neutras, o cinza e o bege também podem conferir efeitos similares a quartos, salas e até banheiros ou cozinhas

Peça com 165mm (L) x 3000mm (A) x 24mm (P)



Ripado WPC

Madeira Grafite

Ripado WPC Grafite pode ser incorporado ao mobiliário, como em estantes, armários ou painéis de TV. Essa escolha de design pode adicionar uma textura interessante e um toque moderno aos móveis

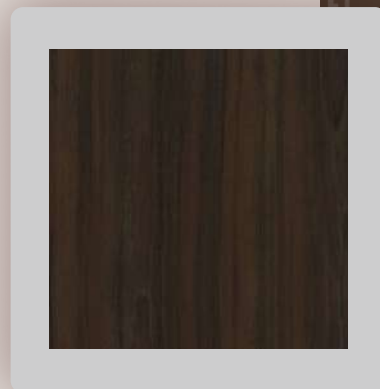
Peça com 165mm (L) x 3000mm (A) x 24mm (P)



Ripado WPC

Madeira Imbuia

E uma árvore pode ser encontrado nas regiões sul do Brasil, e bastante usado na fabricação de móveis mais luxuosos. Em particular, a madeira Imbuia exala belos tons naturais, Isso o torna perfeito para criar peças com cores vibrantes e desenhos intrincados.



Peça com 165mm (L) x 3000mm (A) x 24mm (P)



Ripado WPC

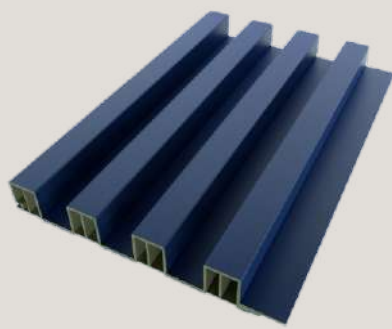
Azul Mar

A cor da elegância e é perfeito para ambientes de trabalho e permite varias combinações.

Ela se diferencia dos demais tons de azul por ser mais sóbria e, ainda assim, conseguir chamar atenção. O uso dessa paleta é tendência em diversos espaços.



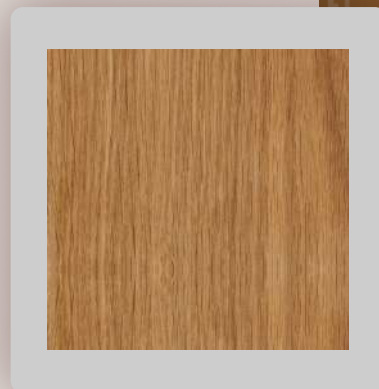
Peça com 165mm (L) x 3000mm (A) x 24mm (P)



Ripado WPC

Madeira Freijó

A coloração da Freijó é bem voltada para o castanho-claro-amarelado e pode apresentar algumas manchas escuras na sua superfície que dão a tonalidade característica dessa madeira versátil, que fica muito harmônica com outras cores quando o assunto é decoração.



Peça com 165mm (L) x 3000mm (A) x 24mm (P)

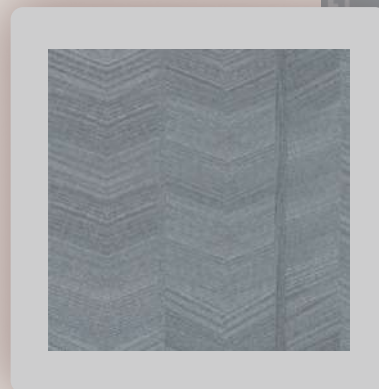


Ripado WPC

Missoni Cinza

Baseado na estampa Missoni italiana que tem padronagem diferente, composta por inúmeros zigs-zags inspirados na cultura africana.

Além de cair bem com praticamente todas as cores, o Missoni cinza na decoração pode oferecer um efeito contemporâneo, sofisticado ou moderno no ambiente.



Peça com 165mm (L) x 3000mm (A) x 24mm (P)



Ripado WPC

Madeira Carvalho

Madeira de carvalho é utilizado para referir várias espécies do género Quercus, uma espécie de árvore nativa do hemisfério norte. Essa clássica madeira traz aconchego, sofisticação e remete a sensação de acolhimento.



Peça com 165mm (L) x 3000mm (A) x 24mm (P)

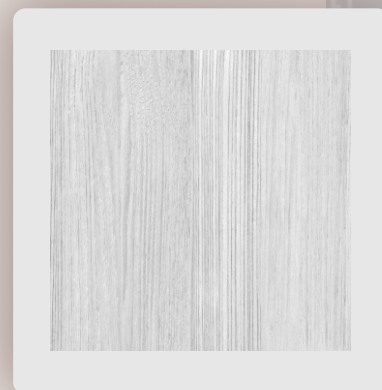


Ripado WPC

Madeira Branca

Uma maneira elegante de incorporar o painel Branco é utilizá-lo como cabeceira de cama e sala de estar.

Ele pode adicionar um toque de estilo e sofisticação ao quarto, além de criar uma sensação de aconchego.



Peça com 165mm (L) x 3000mm (A) x 24mm (P)





Wallboard®

www.wallboard.com.br

Contato:

11 93717-9900

E-mail:

contato@wallboard.com.br

R. Lima Barreto, 318 Vila Monumento
São Paulo - SP, CEP 01552-020
Tel: 11 2894-8746

Rua Haroldo Castro de Carvalho, 750. Bairro Corveta,
Araquari, SC, CEP: 89.245-000.
Tel: (47) 99200 7887

Rua Paulo F Santos, 315 Lot Diamante Itinga
Lauro de Freitas - BA, CEP 42700-000
Tel: (71) 3013-6999

R. Lima Barreto, 318 Vila Monumento São Paulo - SP, CEP 01552-020 Tel: 11 93717-9900

Rede Sociais

