

# Led digital IC ws endereçável



**Wallboard**®

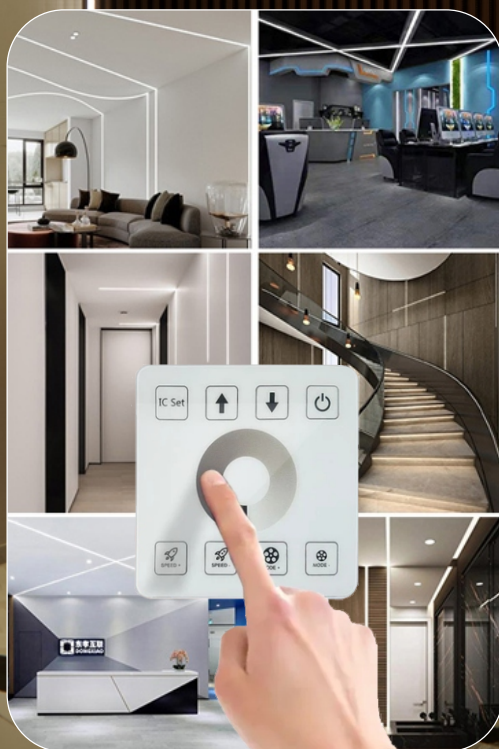
[www.wallboard.com.br](http://www.wallboard.com.br)

**Led** inteligente

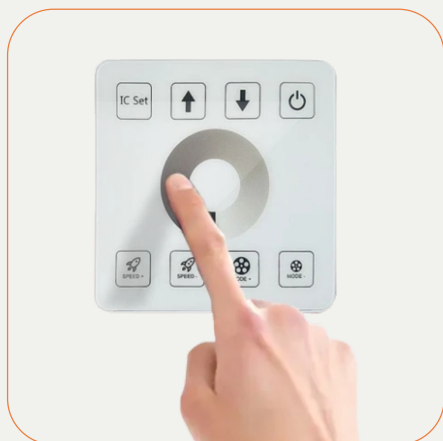
endereçável

## Mas o que é um led endereçável?

São leds que possuem um endereço individual único, com isso podemos controlar qualquer led desse barramento com somente um fio de dados. Simplesmente passando o endereço do led e a cor que desejamos, geralmente é controlada no painel a qual podem ser alterados nível iluminação e velocidade de cada led.



# Controle Wireless 2,4 Painel Touch



Capaz de alterar velocidade, modo com função de memória de desligamento.

Amplamente utilizado no controle de iluminação de tiras de led monocromáticas, tiras de led, conjuntos de palco, decoração de casa, etc.

Podem permitir que os clientes experimentem as cores brilhantes trazidas por vários modos e simples de usar.



## Controle remoto

Modelo da bateria: CR2025 (não incluída)

## Controladora LED2019-RF-DY

Tensão de trabalho: DC12-24V

Pontos de controle: MAX 2048 pixels

Distância do controle remoto: 20 metros

Modo de efeito: 20 tipos



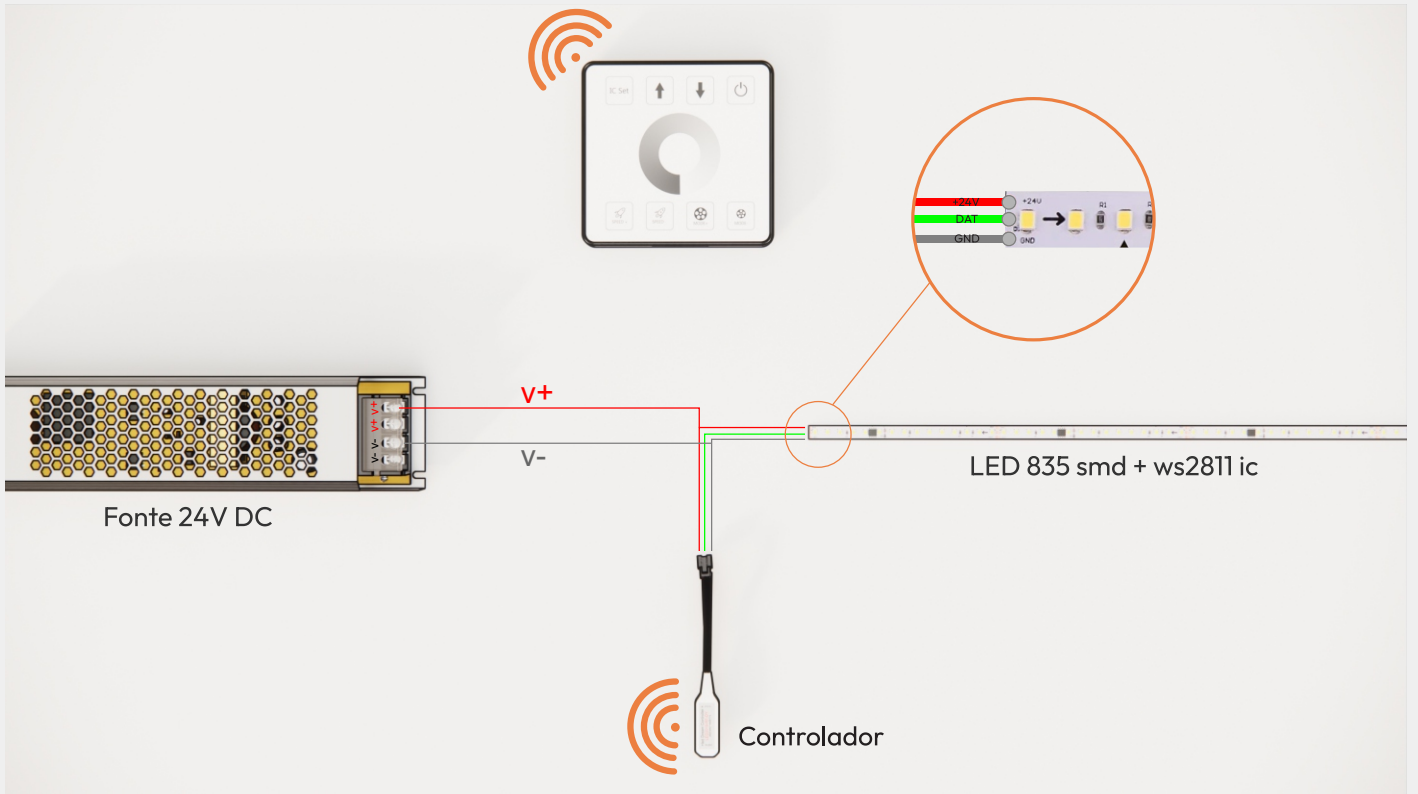
**IC Set e CONFIGURAÇÃO DO PONTO DE AJUSTE** : pressione rapidamente IC Set para entrar na configuração do ponto de ajuste, pressione o botão para **cima** para aumentar o ponto, pressione o botão para **baixo** para diminuir o ponto, pressione rapidamente para ajustar 1 IC, pressione e segure para ajustar rapidamente e pressione o **ON/OFF** desligar para salvar após o ajuste.

O padrão de fábrica é de 80 pixels e o máximo pode ser ajustado para 2048 pixels.

**BIGHTNESS+/-**: Ajusta o Brilho

**SPEED**: aceleração de velocidade - redução de velocidade, um total de 10 níveis de pressão longa para rapidamente ajustar.

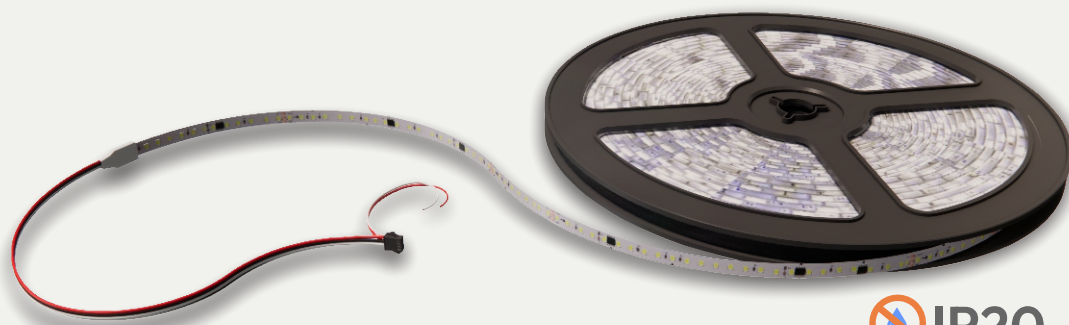
**MODO**: 20 modos para alternar.





# Fita Sequencial Para Perfil Led

10m/rolo DC 24v WS2811



 **IP20**  
Não a prova d'água

## Especificação:

**Nome do produto:** 2811 faixa monocromática

**Tamanho do produto:** 10000x10x2.5mm (10m/rolo)

**Lúmens da lâmpada:** 22-46 (lm)

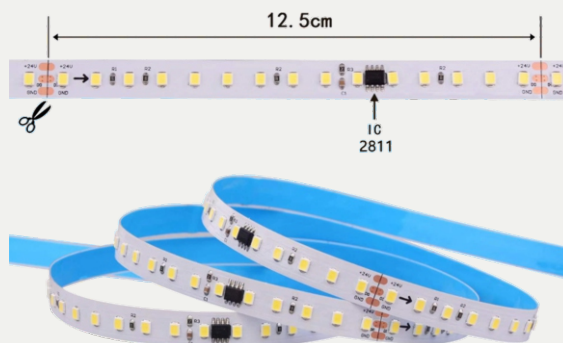
**Tensão:** Dc24v

**Cor da luz:** monocromático (3000k - 6000k)

**Número de contas de luz:** 120 lâmpadas/medidor

**Barra de luz potência:** 9.6 w/m

**Categoria impermeável:** IP 20 não impermeável



**Parâmetros da fonte de alimentação:** precisa ser equipado com a fonte de alimentação dc24v da tensão constante à luz

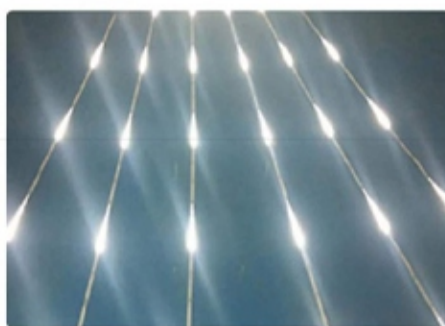
**Embalagem:** 10m/saco antiestático do rolo

**Efeito de exibição:** gradiente/perseguindo/fluido/programação qualquer efeito

Cenários aplicáveis: luz ambiente, decoração da barra, equipamento de iluminação, dispositivos inteligentes, atmosfera doméstica



3000K



6000K



4000K

## Características:

- 1: faixa de luz de corrida sequencial única, que pode realizar os efeitos de corrente endereçável, perseguindo a luz e assim por diante.
- 2: há fita 3M dupla face na parte de trás da tira de luz, que tem forte aderência.
- 3: Há uma posição de corte para cada 15 chip Led de luz.
- 4: Alta qualidade 2811ic contas de luz, excelente cor clara, seguro, confiável.
- 5: Economia de energia e proteção ambiental, dissipação de calor forte, tensão 24v segura, vida útil média de 50,000 horas
- 6: apropriado para festivais, salões de dança, festas, casa, jardim e decoração da loja, etc.

# Fonte de alimentação ultra fina



## MN-150W24V



PROTEÇÃO DE ENTRADA



PROTEÇÃO DE SAÍDA



PROTEÇÃO SOBRETENSÃO



PROTEÇÃO CURTO CIRCUITO

### Características:

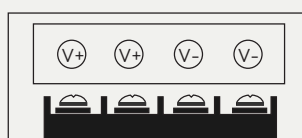
1. escudo de alumínio, furo de design de favo de mel. Dissipação de calor eficiente
2. o produto tem proteção contra curto-circuito, proteção contra sobrecarga e proteção contra sobretensão.
3. alta qualidade, alta eficiência, alta vida útil, alta confiabilidade; baixo consumo de energia, baixa ondulação de saída, baixa temperatura de funcionamento.
4. tamanho ultra-fino, pequeno. Ampla gama de aplicações: tais como; engenharia de iluminação, caixas de luz led, segurança, controle industrial e outros campos

### Parâmetros especificações:

Tipo	Convertor de potência ac/dc
Tensão de entrada:	Ac 190-240v
Tensão de saída:	24V DC
Corrente de saída:	6.25A
Potência de saída:	150W
Tamanho:	C335 * L53 * A21 (mm)



### Conexão da fonte



Positivo

Negativo



Corrente alternada (AC)  
voltagem 190-240V

Terra



# Esquema de ligação

